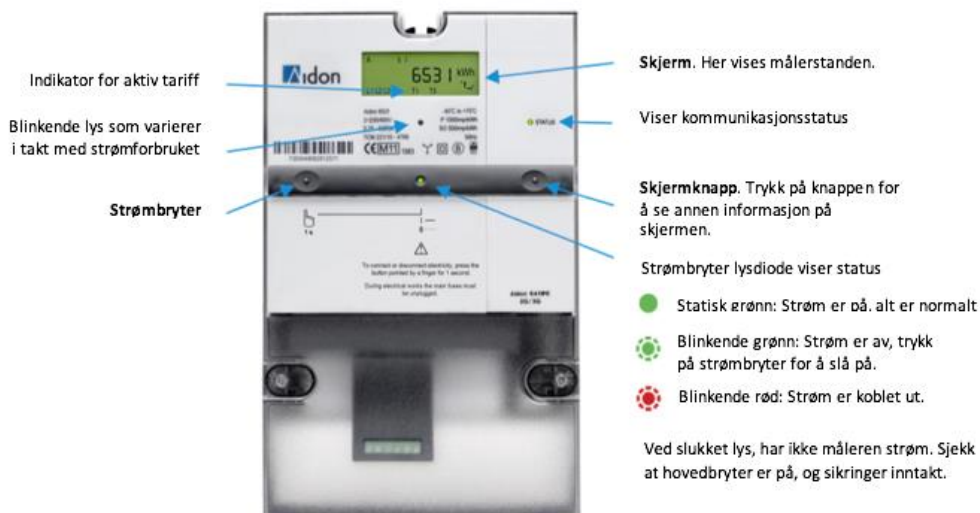


SLIK FUNGERER DEN NYE STRØMMÅLEREN

Din nye automatiske strømmåler registrerer strømforbruket på timebasis. Dette gir deg en nøyaktig oversikt over ditt strømforbruk og du trenger ikke å lese av strømmen selv.


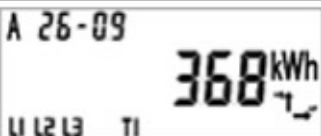
Slik ser måleren ut



Målerens skjerm

Du har tilgang til detaljerte forbruksdata fra måleren på Din Side på nettselskapets hjemmesider, men du kan også lese av ditt forbruk på målerens skjerm.

Akumulerte historiske verdier for strømforbruk kan sees på skjermen for historiske verdier, samt forbruket de siste 4 månedene, pr dag og pr time.

Skjerm bilde	Slik gjør du
 <p>Figur 1: Dato.</p>	<ol style="list-style-type: none"> Bla med korte trykk på skjermknappen til dato vises på skjermen. Hold så skjermknappen inne i minst 5 sekunder. <ul style="list-style-type: none"> Nå vises totalt energiforbruk fra sist midnatt (kl 00:00).
 <p>Figur 2: Dagvisning.</p>	<ol style="list-style-type: none"> Trykk på knappen for å bla gjennom tidligere dagers midnattsverdier. <ul style="list-style-type: none"> Dato vises øverst i venstre hjørne på skjermen (dd-mm). Når du kommer til den siste tilgjengelige datoen, vises teksten "End". For å gå tilbake til rullende display sekvens, vent i 30 sekunder.
 <p>Figur 3: Timevisning.</p>	<ol style="list-style-type: none"> For å se timesverdiene på en bestemt dato trykkes knappen inn når ønsket dato vises på skjermen. Knappen holdes inne i minst 5 sekunder. Trykk på knappen for å bla gjennom timesverdiene. <ul style="list-style-type: none"> Time (tt.00) vises øverst i venstre hjørne på skjermen. Om du ønsker å se verdier for andre dager, gå tilbake til dato visning (steg 3) ved å vente i 30 sekunder

Strømbryter



Den nye måleren kan kontrolleres av nettselskapet. Det vil si at strømmen kan frakobles eller tilkobles ved hjelp av fjernstyring utført av nettselskapet.

I tilfellet du selv ønsker å frakoble strømmen til boligen din, vennligst foreta dette ved et kort trykk på målerens strømbryter. Ikke koble ut hovedsikringen. På denne måten vil ikke kommunikasjonen til måleren bli avbrutt, og måleravlesningen kan fortsatt foretas av nettselskapet. Strømbryter lysdiode blinker da grønt.

Når du ønsker å koble strømmen tilbake foretar du tilsvarende kort trykk på strømbryter. Strømbryter lysdiode lyser da fast grønt og strømmen kobles til.

Blinker lysdioden rødt betyr det at nettselskapet har koblet ut strømmen. Nettselskapet vil gi deg mer informasjon om dette. Så fort målerens lysdiode blinker grønt, kan du koble til strømmen på nytt med et kort trykk på Strømbryteren.

Ved arbeid på det elektriske anlegget skal strømmen alltid frakobles ved hjelp av hovedsikring.

Strømbryter lysdioder	Funksjonsstatus	Handlinger
Statisk grønn 	Strøm er på	
Blinkende grønn 	Strøm er av	Trykk på strømbryter trykknapp for å slå på
Blinkende rød 	Strøm er avslått og bryter funksjonen blokkert	Strømforsyning til anlegget er avstengt. Vennligst kontakt nettselskapets kundeservice.
Lysene er slukket Ingen tekst i displayet	Enheten har ingen strøm	Kontroller at hovedbryteren er på (posisjon 1), og sikringene er intakt